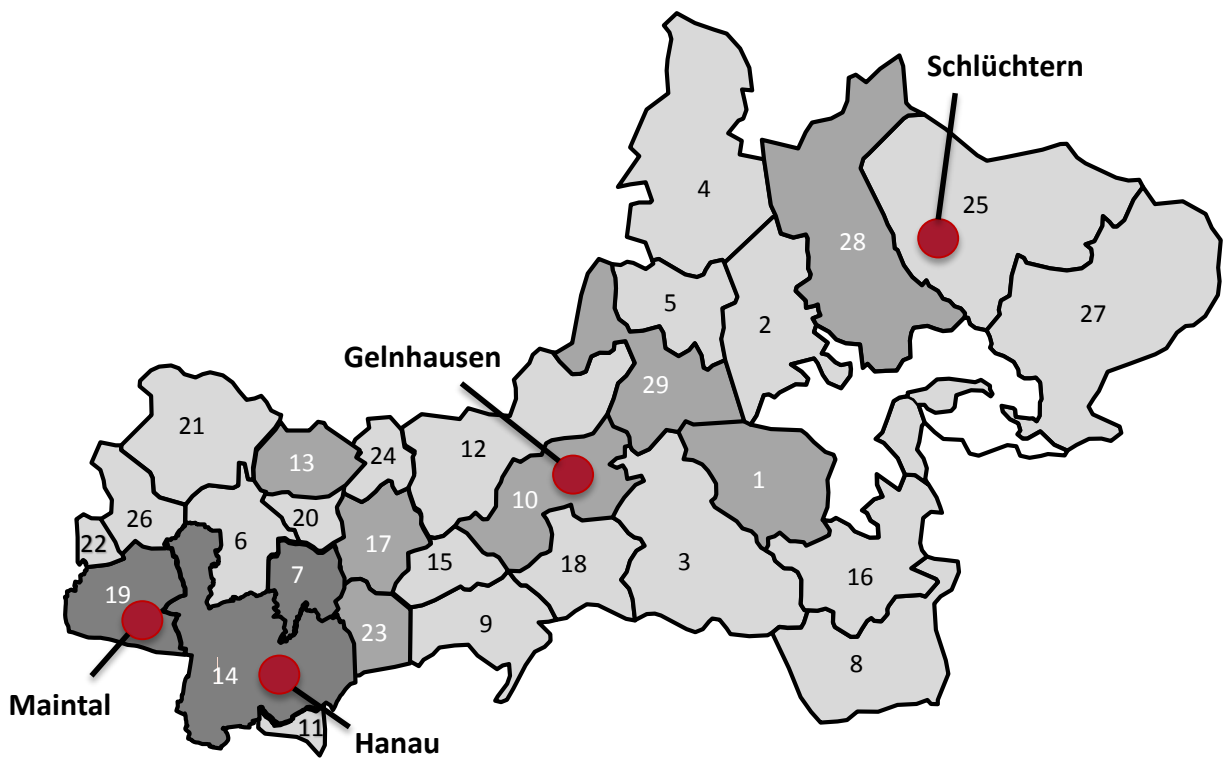
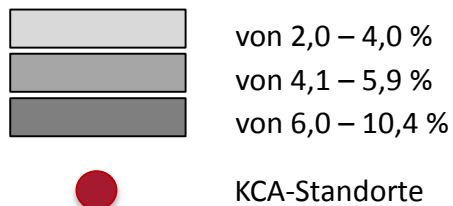




SGB II („Hartz-IV“) – Leistungsempfänger im Main-Kinzig-Kreis Übersicht nach Kommunen



Anteil der Leistungsempfänger an Einwohnern (%)

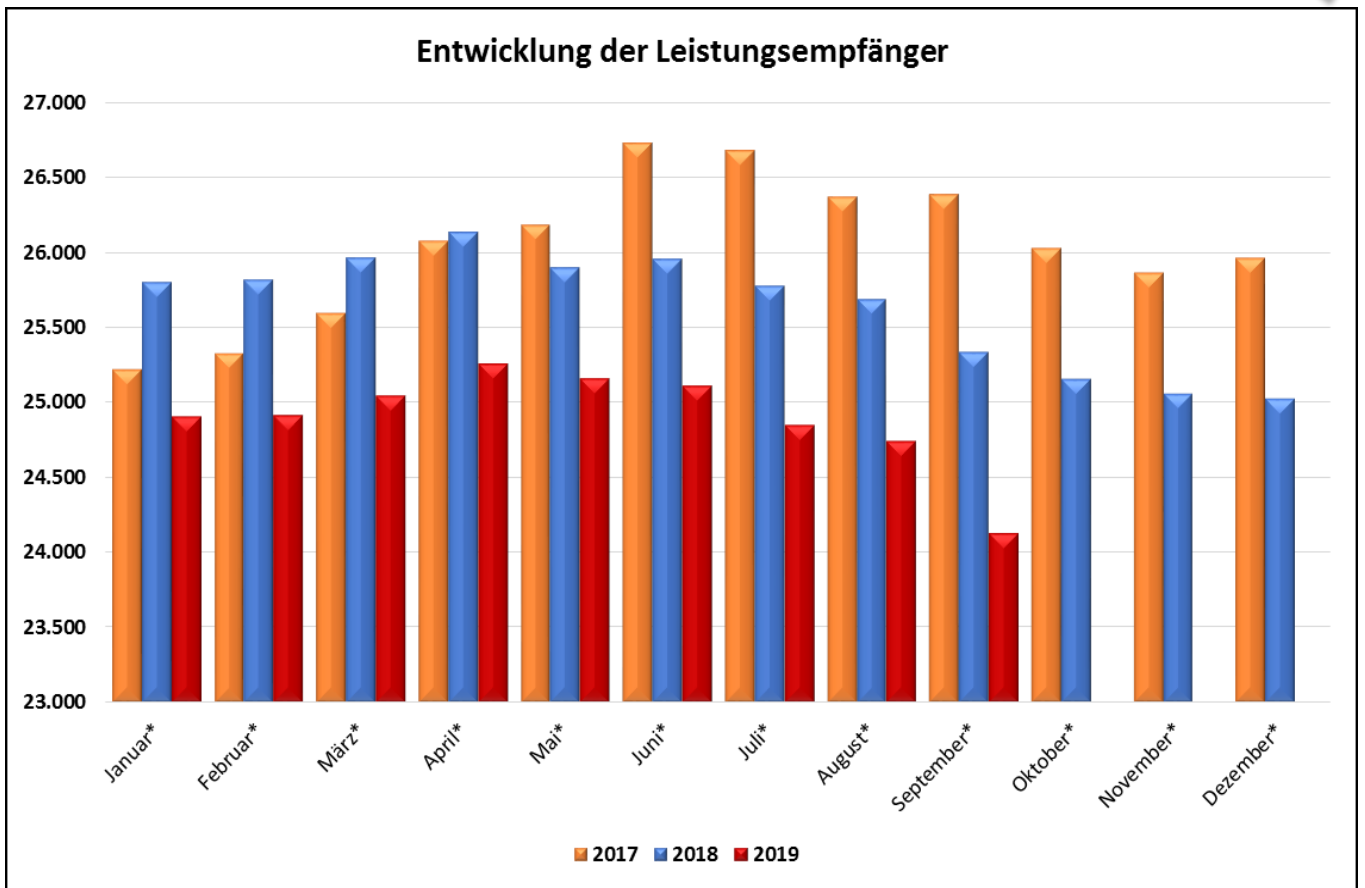
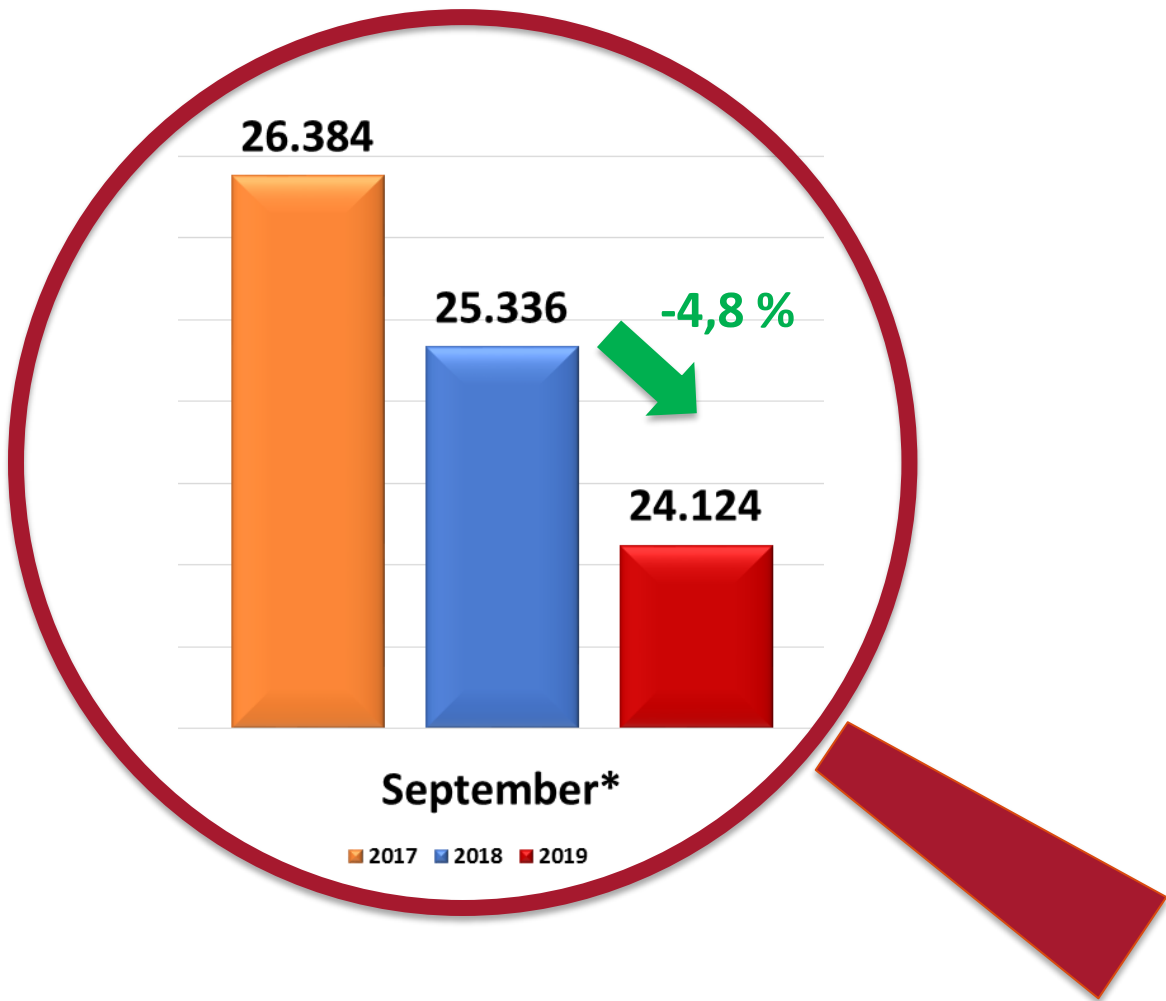


SGB II („Hartz-IV“) - Leistungsempfänger im Main-Kinzig-Kreis

Übersicht nach Kommunen

29 Städte und Gemeinden des Main-Kinzig - Kreises					
Eine Übersicht zu SGB II - Regelleistungsberechtigten (Stand 30.09.2019)					
Gemeinde / Stadt		Einwohnerzahl Stand 31.03.2019	Leistungs- empfänger nach dem SGB II Anzahl*	Leistungs- empfänger nach dem SGB II in %	Differenz zum Vormonat Anzahl
1	Bad Orb	10.065	585	5,8%	6
2	Bad Soden – Salmünster	13.447	531	3,9%	-2
3	Biebergemünd	8.272	283	3,4%	13
4	Birstein	6.211	215	3,5%	2
5	Brachtal	5.141	169	3,3%	-4
6	Bruchköbel	20.459	768	3,8%	-21
7	Erlensee	14.958	966	6,5%	-19
8	Flörsbachtal	2.297	70	3,0%	9
9	Freigericht	14.440	432	3,0%	-5
10	Gelnhausen	23.138	1307	5,6%	-30
11	Großkrotzenburg	7.522	245	3,3%	-5
12	Gründau	14.646	558	3,8%	-15
13	Hammersbach	4.818	200	4,2%	-9
14	Hanau	96.110	9977	10,4%	-81
15	Hasselroth	7.305	242	3,3%	-3
16	Jossgrund	3.455	74	2,1%	0
17	Langenselbold	13.938	599	4,3%	-2
18	Linsengericht	9.888	319	3,2%	4
19	Maintal	39.472	3019	7,6%	-26
20	Neuberg	5.416	161	3,0%	-2
21	Nidderau	20.414	591	2,9%	2
22	Niederdorfelden	3.944	205	5,2%	-5
23	Rodenbach	11.221	659	5,9%	16
24	Ronneburg	3.449	72	2,1%	2
25	Schlüchtern	15.916	595	3,7%	-2
26	Schöneck	11.893	399	3,4%	5
27	Sinnatal	8.887	176	2,0%	-4
28	Steinau	10.261	423	4,1%	6
29	Wächtersbach	12.610	686	5,4%	-4
GESAMT		419.593	24.526	5,8%	-174

* T-3 Wert Mai 2019



* T-0 Wert September