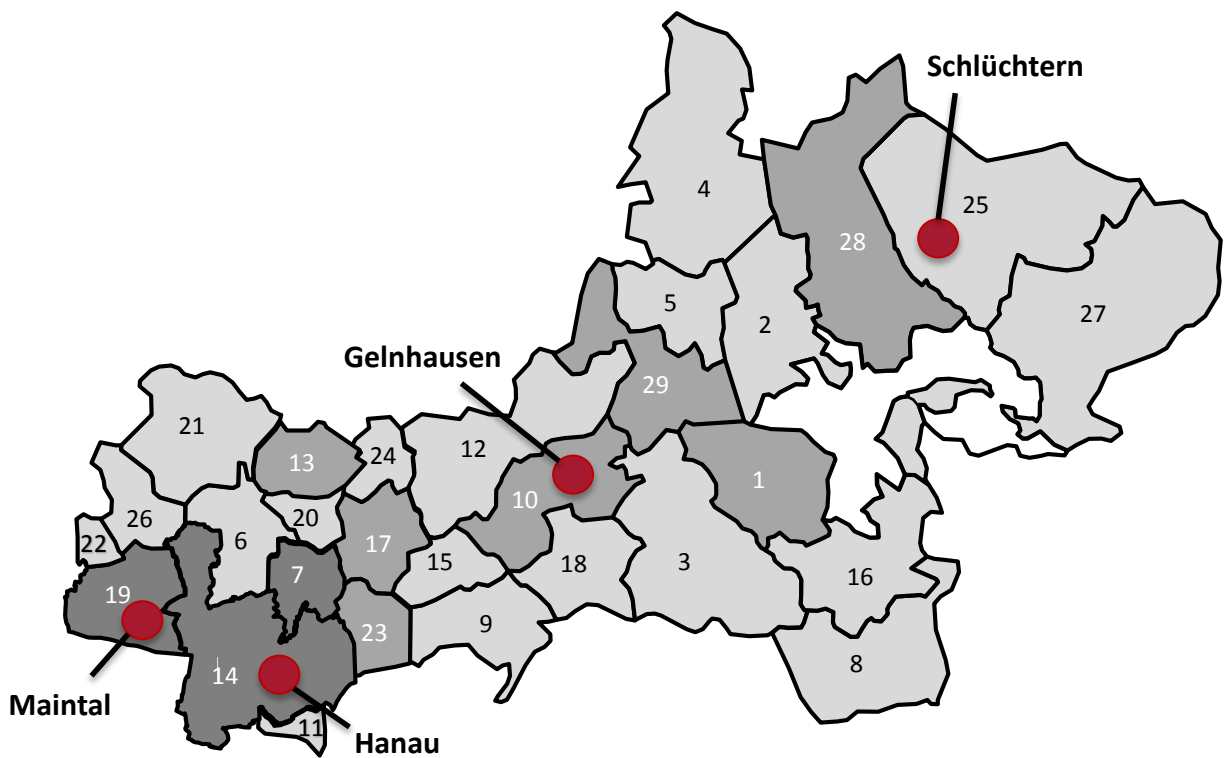
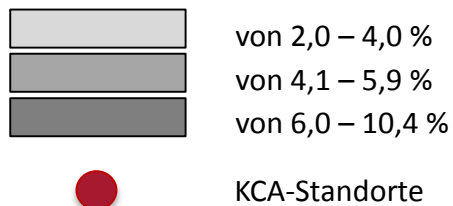




SGB II („Hartz-IV“) – Leistungsempfänger im Main-Kinzig-Kreis Übersicht nach Kommunen



Anteil der Leistungsempfänger an Einwohnern (%)

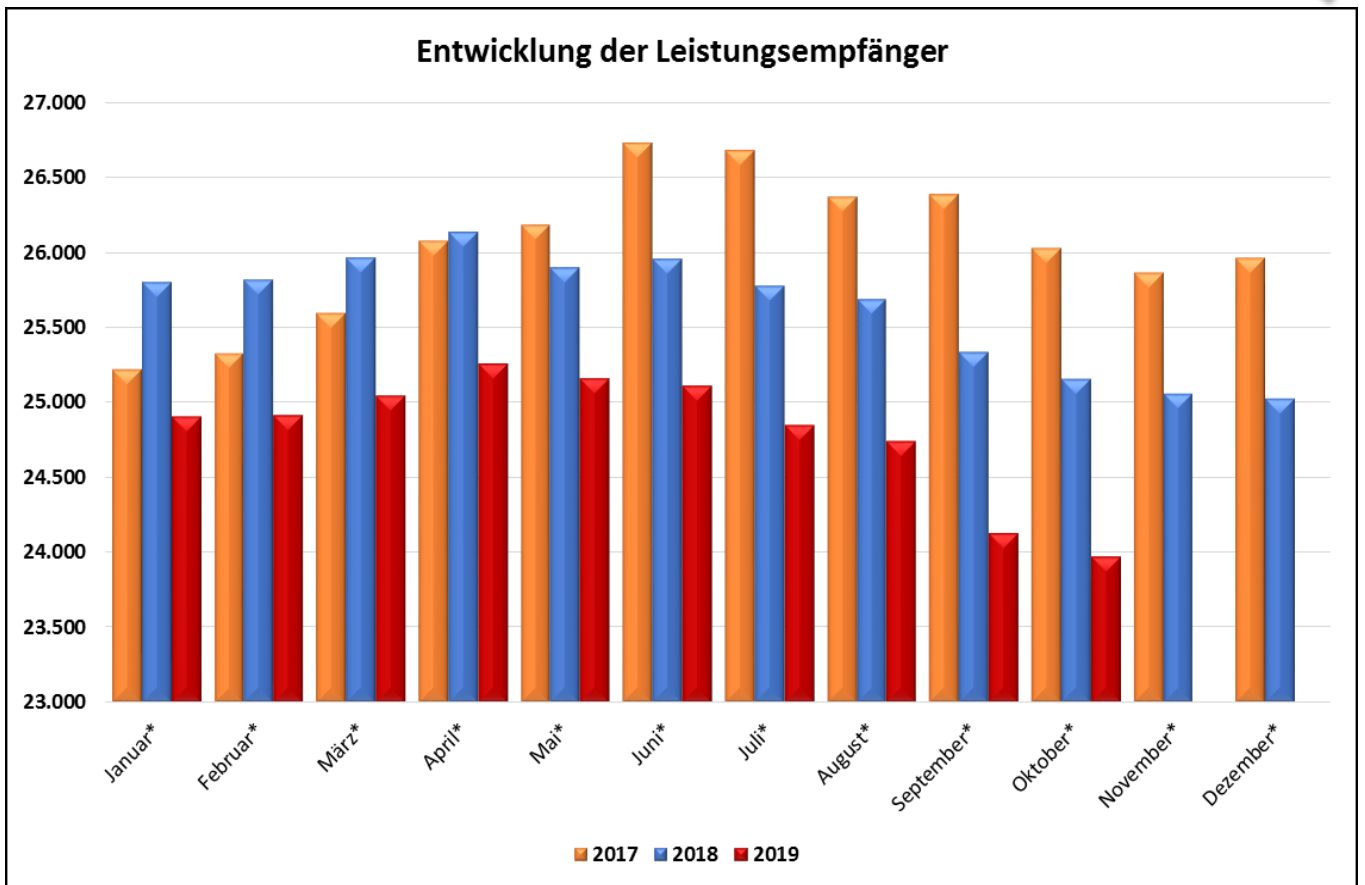
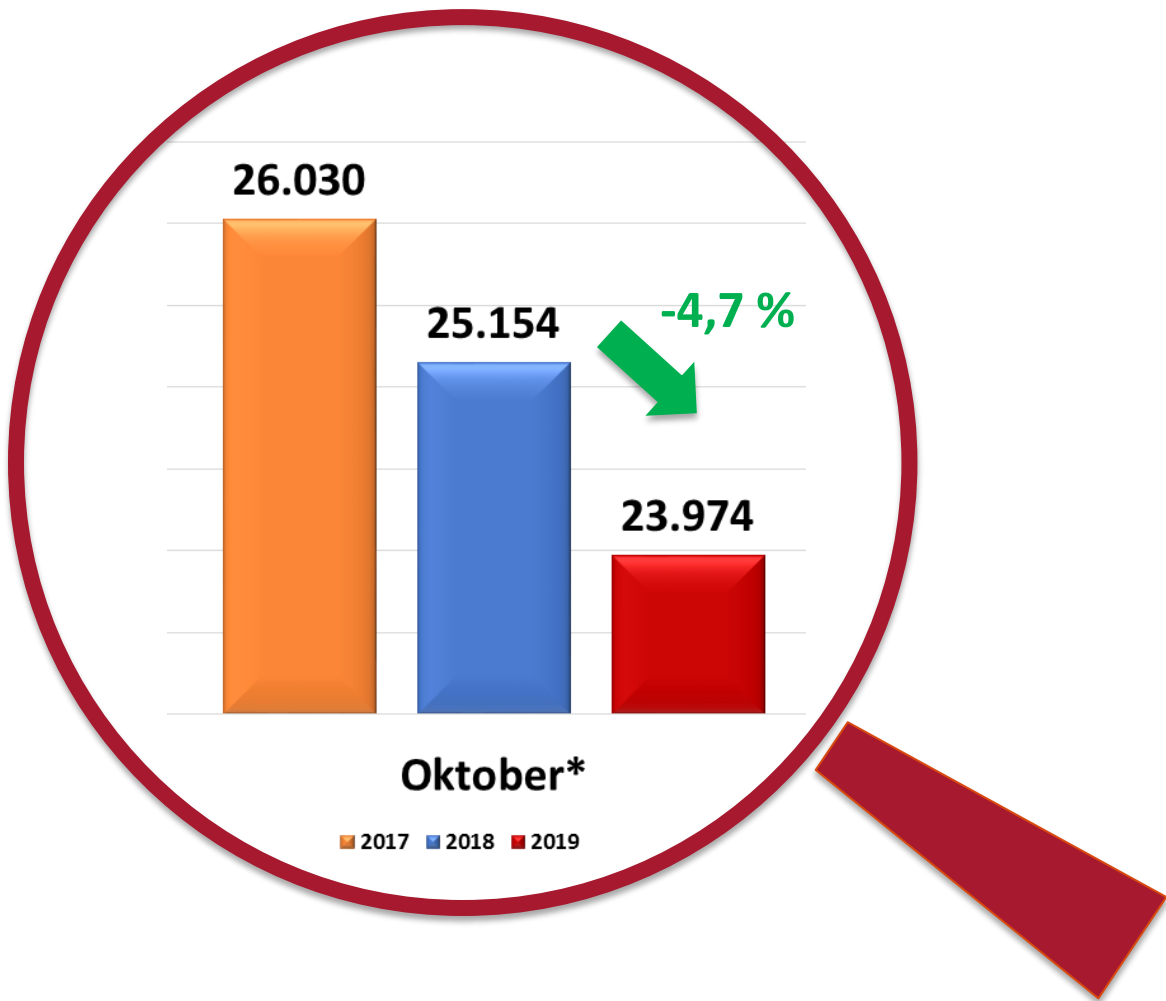


SGB II („Hartz-IV“) - Leistungsempfänger im Main-Kinzig-Kreis

Übersicht nach Kommunen

29 Städte und Gemeinden des Main-Kinzig - Kreises Eine Übersicht zu SGB II - Regelleistungsberechtigten (Stand 31.10.2019)					
Gemeinde / Stadt		Einwohnerzahl Stand 31.03.2019	Leistungs- empfänger nach dem SGB II Anzahl*	Leistungs- empfänger nach dem SGB II in %	Differenz zum Vormonat Anzahl
1	Bad Orb	10.065	593	5,9%	8
2	Bad Soden – Salmünster	13.447	526	3,9%	-5
3	Biebergemünd	8.272	271	3,3%	-12
4	Birstein	6.211	213	3,4%	-2
5	Brachtal	5.141	167	3,2%	-2
6	Bruchköbel	20.459	767	3,7%	-1
7	Erlensee	14.958	967	6,5%	1
8	Flörsbachtal	2.297	70	3,0%	0
9	Freigericht	14.440	436	3,0%	4
10	Gelnhausen	23.138	1295	5,6%	-12
11	Großkrotzenburg	7.522	244	3,2%	-1
12	Gründau	14.646	551	3,8%	-7
13	Hammersbach	4.818	200	4,2%	0
14	Hanau	96.110	9962	10,4%	-15
15	Hasselroth	7.305	243	3,3%	1
16	Jossgrund	3.455	72	2,1%	-2
17	Langenselbold	13.938	592	4,2%	-7
18	Linsengericht	9.888	316	3,2%	-3
19	Maintal	39.472	3044	7,7%	25
20	Neuberg	5.416	165	3,0%	4
21	Nidderau	20.414	584	2,9%	-7
22	Niederdorfelden	3.944	198	5,0%	-7
23	Rodenbach	11.221	643	5,7%	-16
24	Ronneburg	3.449	71	2,1%	-1
25	Schlüchtern	15.916	577	3,6%	-18
26	Schöneck	11.893	403	3,4%	4
27	Sinnatal	8.887	175	2,0%	-1
28	Steinau	10.261	416	4,1%	-7
29	Wächtersbach	12.610	669	5,3%	-17
GESAMT		419.593	24.430	5,8%	-96

* T-3 Wert Juni 2019



* T-0 Wert Oktober